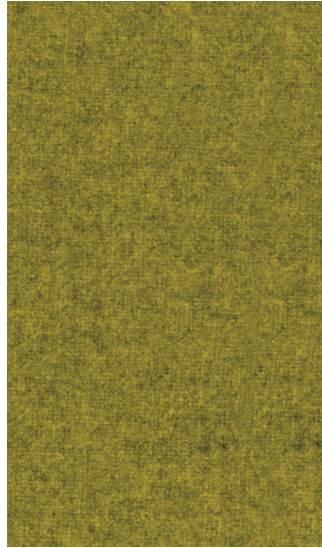
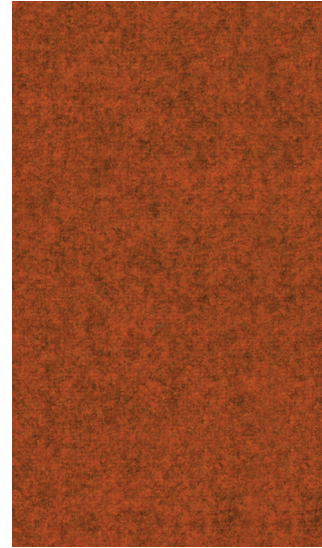




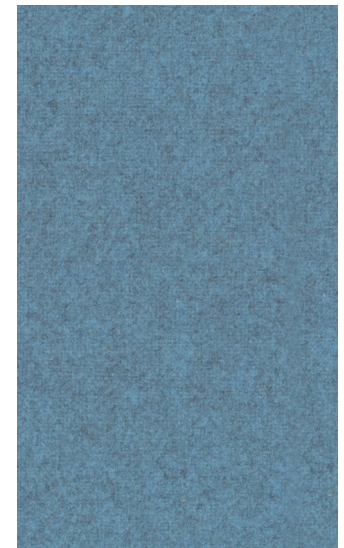
natur



kiwi



orange



turquoise

Shaun

Bei der Materialzusammensetzung von 100% Wolle, neigt der Stoff zur Pillingbildung. Dies beeinflusst jedoch weder Gebrauch noch Lebensdauer. Mit einem handelsüblichen Fusselrasierer können Faserüberschüsse leicht entfernt werden.

Stoffgruppe G

Material: 100% WO

Lichtechtheit: 5

Pillingbildung: 5

Scheuerfestigkeit: 50.000 Scheuertouren



midnight



silver



anthrazit