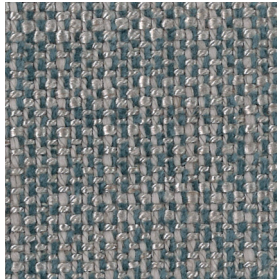


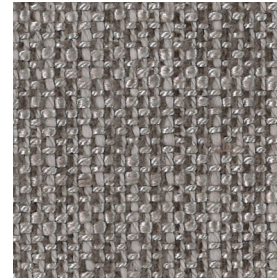
lichtgrau



denim



natur



sand

## Amir

Flachgewebe

Oberfläche mit leichtem elegantem Glanz

Stoffgruppe E

59%VI, 33%CO, 8%LI

Scheuertouren: 35.000

Lichteinheit: 4 bis 5

Pillingbildung: 3 - 4

*signet*<sup>®</sup>  
bewegende Formen