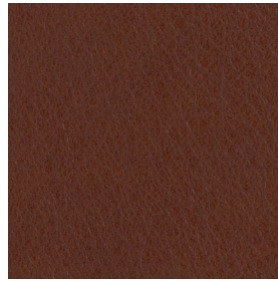
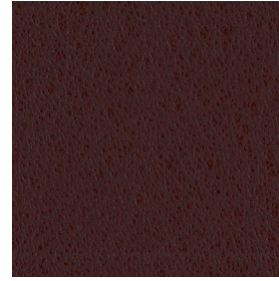




curry



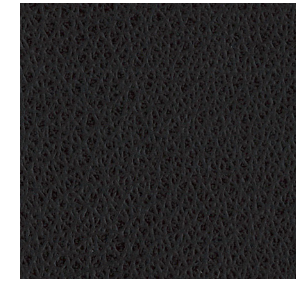
zimt



muskat



trüffel



wenge



schwarz

## Alamo

Ledergruppe VI

- Naturbelassenes offenporiges Leder mit Wachs- zurichtung
- Süddeutsch schwere Bullenhäute
- Natur- und Wachstumsmerkmale sind sichtbar
- In großen Farbtrommeln kpl. durchgefärbt

### Pflege & Reinigung von Anilin Leder

- Für die Pflege und Reinigung des Anilin Leders ist ausschließlich das spezielle dafür entwickelte Pflegeset zu benutzen.
- Bei normalen Gebrauch reicht regelmäßiges Absaugen mit einer nicht scharfkantigen Düse oder das Abwischen mit einem, mit destilliertem Wasser, befeuchtetem Tuch.
- Unser Anilin Leder sollte vierteljährig, mit dem im Fachhandel erhältlichen Pflegeset, behandelt werden.

*signet*<sup>®</sup>  
bewegende Formen