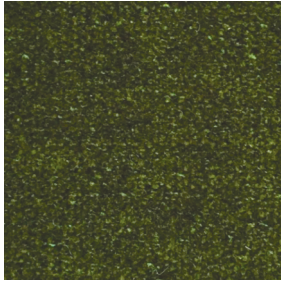


teal



olive



schiefer



lichtgrau



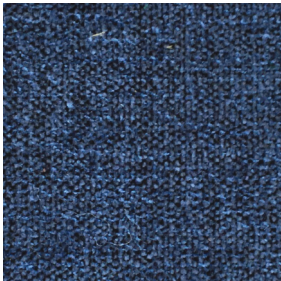
natur



kupfer



curry



ocean

Bergamo

Gewebe aus Chenille-Garnen.

Die bei Chenille feinen abstehenden Fasern verleihen dem Stoff einen schönen Glanz und eine weiche Haptik.

Stoffgruppe G

100 % PC

Scheuertouren: 100.000

Lichtechtheit: 4 bis 5

Pillingbildung: 5