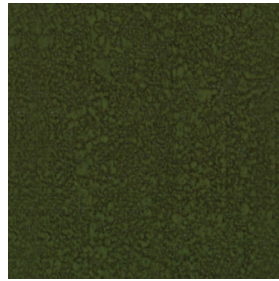
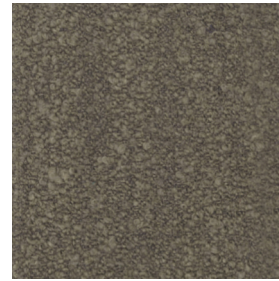




sand



moos



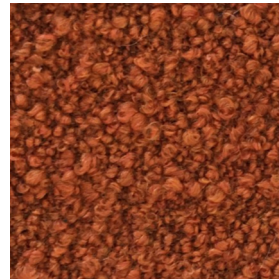
stahl



senf



creme



kupfer

## Locarno

Das klassische Bouclé ist zurück. Seine angenehm weiche Oberfläche entsteht durch die unregelmäßigen Garnstärken, Knötchen und Schlingen.

Stoffgruppe G

- 55%PC,15%PL,12%VI,11%CO,6%LI
- Scheuertouren: 30.000
- Lichtechtheit: 5
- Pillingbildung: 4